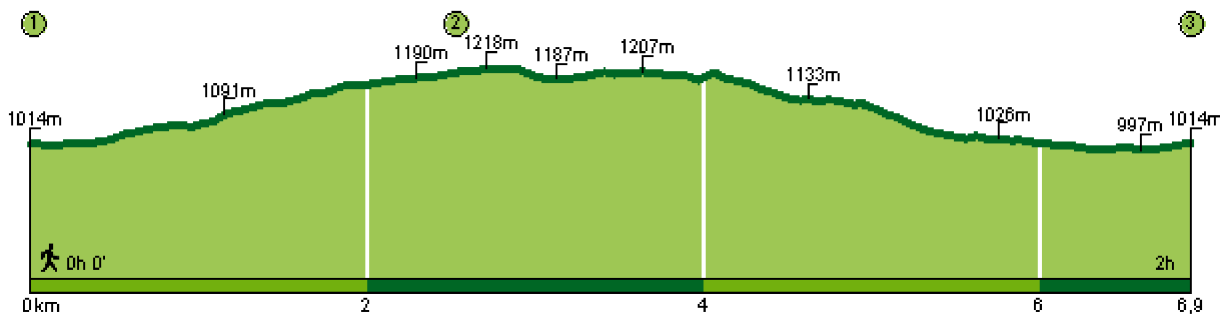


## Der "Bischofsweg" von Seis von [www.suedtirol.info](http://www.suedtirol.info)

Empfehlenswerte Halbtagestour! Leichte Wanderung durch schattige Wälder, ideal auch für heiße Sommertage.

### Tourenverlauf:

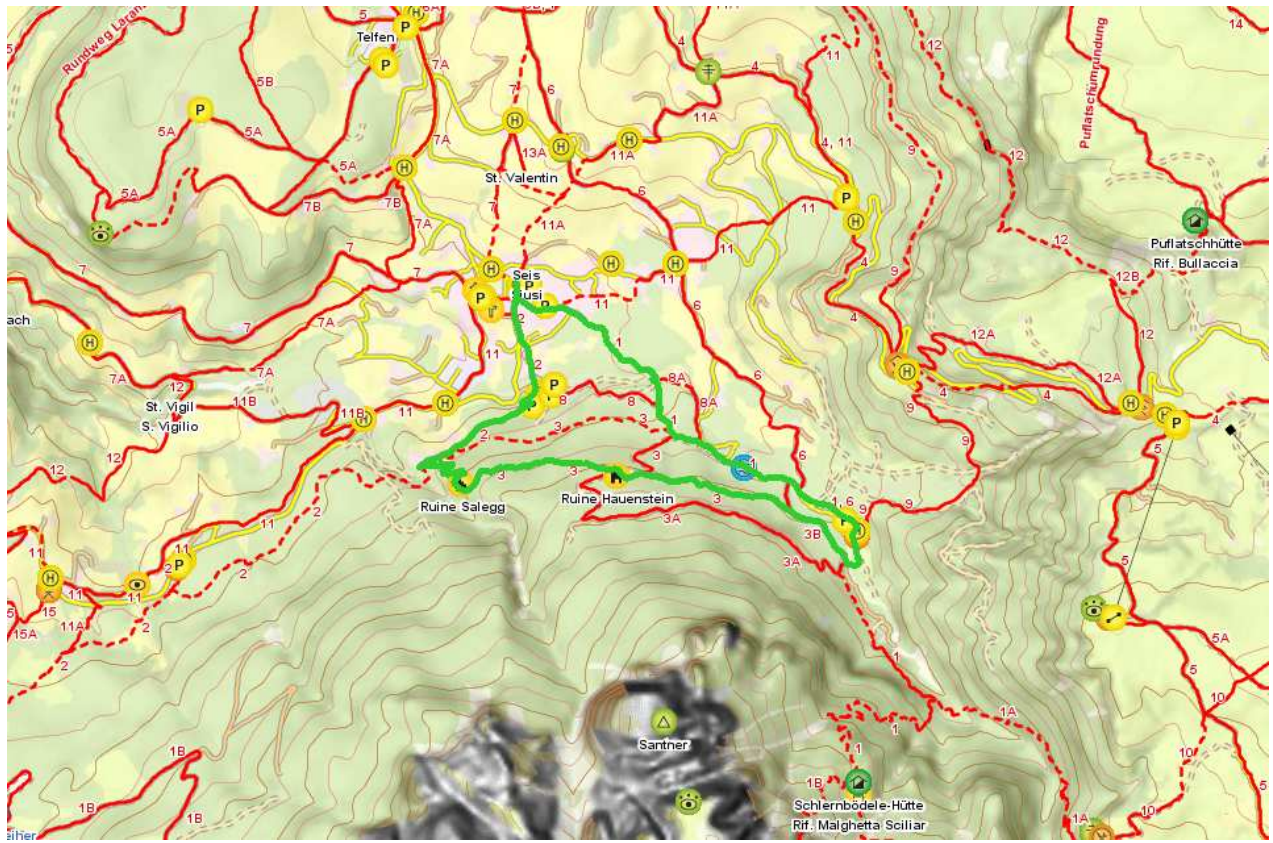
Von Seis (994 m) mit Markierung 1 schnell in den Wald beim Hotel "Waldrast". Auf gut beschildertem Weg auf die Fahrstraße nach Bad Ratzes, welches durch seine Eisen- und Schwefelbäder um die Jahrhundertwende Weltruf besaß. Adelige und Diplomaten pflegten hier Ihre Sommerfrische zu genießen. Hinter dem Hotel über den Frötschbach sofort zur Markierung Nr. 3B. Die Forststraße führt anfangs etwas steil bergauf, verläuft im weiteren aber angenehm ruhig und bietet herrliche Ausblicke auf das Schlerngebiet. Bald hinter dem Futterplatz für Rehe zweigt der Wanderweg rechts ab, der zur Ruine Hauenstein bringt (1201 m), in welcher einst der berühmte Ritter und Dichter Oswald von Wolkenstein mit seiner Familie lebte; ab Seis knapp 1 Stunde. – Dann auf Weg 3, in nahezu ebener Waldquerung zur Ruine Salegg (1125 m). Von der einstmaligen Burg stehen nur mehr Mauerreste, sie lassen aber einen Umbau im 16. Jh. erkennen. Vom Hotel Salegg auf Steig 3 gemütlich durch Wald absteigend und zetzt auf der Straße nach Seis zurück.



<b>Anfahrt:</b>	Seis (994 m)
<b>Wegnummer:</b>	11, 1, 3B, 3, 2
<b>Tourenlänge:</b>	6854 m
<b>Höhenleistung Aufstieg:</b>	288 m
<b>Höhenleistung Abstieg:</b>	288 m
<b>Gehzeit Hinweg:</b>	2 h 0 m
<b>Gehzeit Rückweg:</b>	1 h 50 m
<b>Gemeinde:</b>	Kastelruth
<b>Wegart:</b>	mittelschwieriger Wanderweg

### Tourenpunkte:

- ① **Seis Siusi**  
Ost (UTM): 696.495, Nord (UTM): 5.157.827
- ②  **Bad Ratzes**  
Ost (UTM): 698.160, Nord (UTM): 5.156.535
- ③ **Seis Siusi**  
Ost (UTM): 696.495, Nord (UTM): 5.157.827



Karte © 2007 TuGA - Lana

© 2007 Autonome Provinz Bozen - Südtirol